



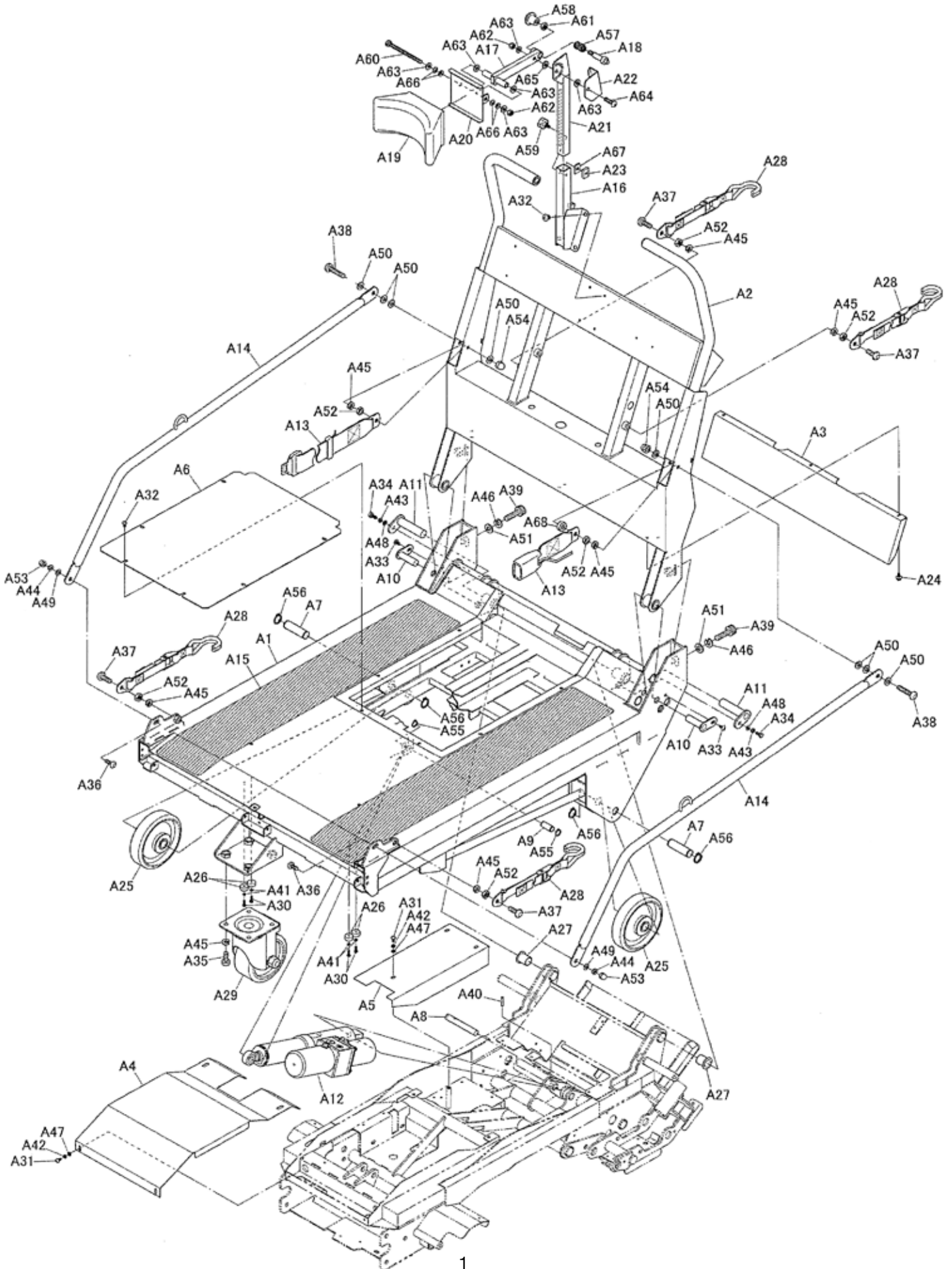
**M. BARTELS**  
REHA IM- & EXPORT GMBH

# Spare Part List

## Stairclimber TRE-70-1



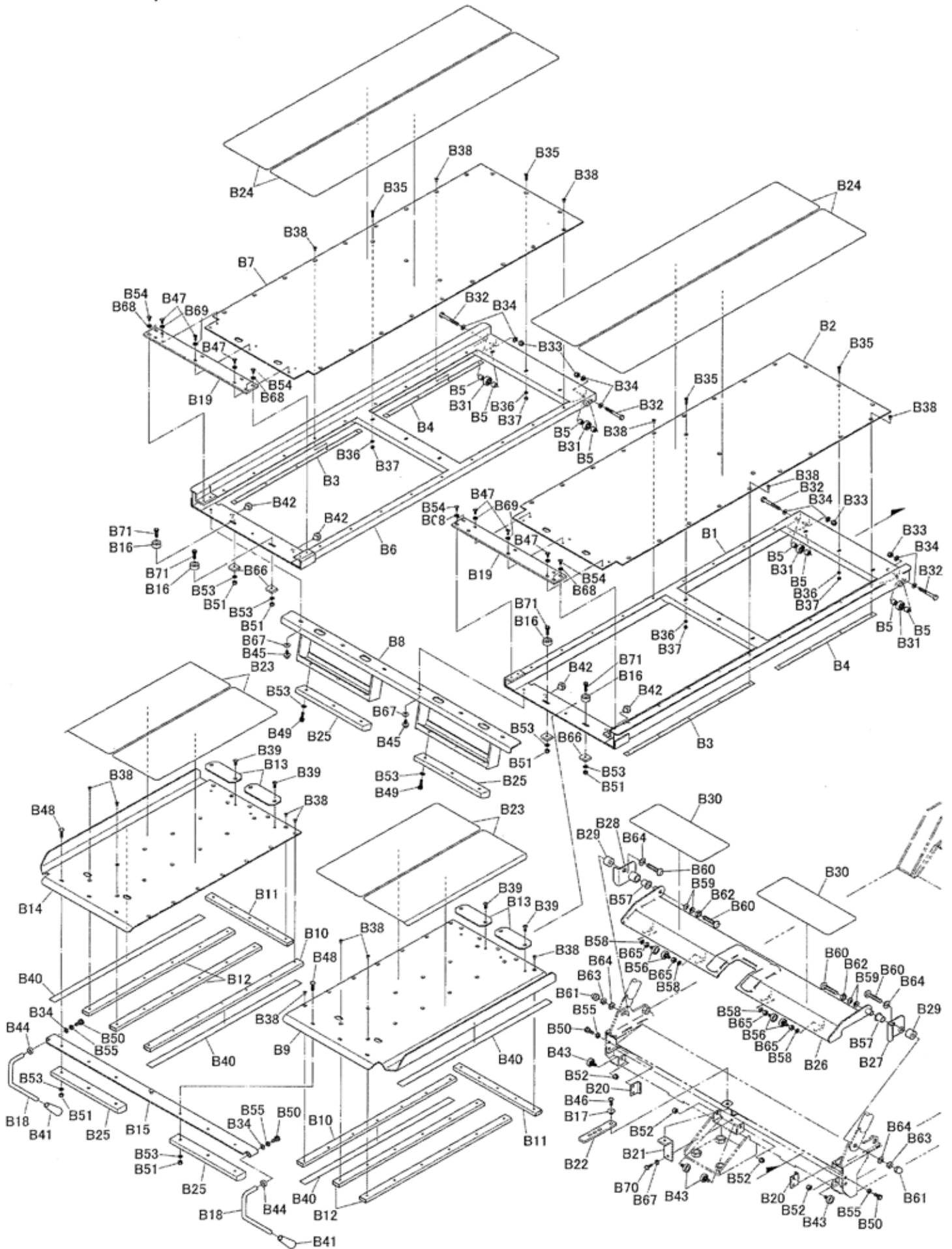
**FP-37-3**



Parts No.	Parts Name	Q'ty	Remark
A 1 - FA30-A1	フロア Cargo Frame	1	
A 2 - FA30-A3	ハンドル Handle Frame	1	
A 3 - FA30-A5-B3-7	カバー D Cover D	1	
A 4 - BB05-A7-1	フロントカバー Front Cover	1	
A 5 - BB05-A7-2	リアカバー Rear Cover	1	
A 6 - FA30-A7-3	フロア床板 Floor Cover	1	
A 7 - BB05-A7-5	車軸取付ピン Wheel Pin	2	
A 8 - BB05-A7-6	シリンダー取付ピン A Cylinder Attachment Pin A	1	
A 9 - BB05-A7-8	シリンダー取付ピン C Cylinder Attachment Pin C	1	
A10 - BB05-A7-B9	ハンドル取付ピン Handle Attachment Pin	2	
A11 - BB05-A7-B10	駆動フレーム取付ピン Drive Frame Attachment Pin	2	
A12 - BB05-A7-B12	油圧パッケージ B Hydraulic Pressurer Cylinder B	1	
A13 - P-247	シートベルト Seat Belt	1	
A14 - FA18-A6-B1	パイプガード Guard Pipe	2	
A15 - FA30-A8-B5	すべり止めテープ Cleat Tape	2	
A16 - FA30-A11-B1	パイプヘッドレスト Headrest Post	1	
A17 - FA16-A8-B1	パイプスライド Pipe	1	
A18 - FA16-A8-6	セットピン Set Pin	1	
A19 - FA31-A10-B5	FA31ヘッドレスト Headrest	1	
A20 - FA16-A8-B21	ヘッドレストブラケット Headrest Bracket	1	
A21 - FA16-A8-B22	パイプスライド B Pipe B	1	
A22 - FA16-A8-23	カバー Cover	1	
A23 - FA16-A8-24	ナット Nut	1	
A24 - SK-N-901-30-005	鉄+六角アプセット Bolt	3	M5 × 14
A25 - SK-A-0000-0034	ゴム車輪 Wheel	2	G-150W
A26 - SK-Z-3400-0008	ゴム足 CK 型 Rubber Stopper	4	CK-17
A27 - SK-J-0810-2025	ドライメット LF フランジブッシュ Flange Bush	2	LFF-2025
A28 - SK-Z-0000-0157	車イス固定ベルト Wheelchair Fixing Belt	4	Parts No.P-179
A29 - SK-A-0000-0062	重荷重用旋回金具・ゴム車輪付キャスター Wheel	1	HR-130WJ
A30 - SK-N-900-00-010	なべ小ねじ Screw	4	M4 × 14
A31 - SK-N-900-00-016	なべ小ねじ Screw	7	M5 × 12
A32 - SK-N-900-20-002	トラス小ねじ Screw	10	M5 × 10
A33 - SK-N-900-20-004	トラス小ねじ Screw	2	M6 × 10
A34 - SK-N-902-00-005	六角ボルト Bolt	2	M6 × 16
A35 - SK-N-902-00-031	六角ボルト Bolt	4	M10 × 25
A36 - SK-N-905-30-005	六角穴付きボタンボルト Hexagonal Socket Button Bolt	2	M8 × 20 ★
A37 - SK-N-905-00-024	六角穴付きボタンボルト Hexagonal Socket Button Bolt	4	M10 × 30
A38 - SK-N-905-30-025	六角穴付きボタンボルト Hexagonal Socket Button Bolt	2	M10 × 50
A39 - SK-N-905-00-046	六角穴付きボルト Hexagonal Socket Bolt	2	M12 × 50
A40 - SK-N-940-00-007	スプリングピン Spring Pin	1	5 × 25
A41 - SK-N-910-20-003	ばね座金 Spring Washer	4	4
A42 - SK-N-910-20-004	ばね座金 Spring Washer	7	5
A43 - SK-N-910-20-005	ばね座金 Spring Washer	2	6
A44 - SK-N-910-20-006	ばね座金 Spring Washer	2	8 ★
A45 - SK-N-910-20-007	ばね座金 Spring Washer	10	10
A46 - SK-N-910-20-008	ばね座金 Spring Washer	2	12
A47 - SK-N-910-00-003	平座金 Plain Washer	7	5
A48 - SK-N-910-00-004	平座金 Plain Washer	2	6
A49 - SK-N-910-00-005	平座金 Plain Washer	2	8 ★
A50 - SK-N-910-00-006	平座金 Plain Washer	8	10
A51 - SK-N-910-00-007	平座金 Plain Washer	2	12
A52 - SK-N-920-60-007	六角ナット Nut	6	M10
A53 - SK-N-920-30-004	六角袋ナット Nut	2	M8 ★
A54 - SK-N-920-30-005	六角袋ナット Nut	2	M10
A55 - SK-N-930-31-003	C 形止め輪・軸用 C-Snap Ring	2	14 SUS
A56 - SK-N-930-31-006	C 形止め輪・軸用 C-Snap Ring	4	20 SUS
A57 - SK-S-5000-0015	圧縮スプリング Spring	1	12-1122
A58 - SK-Z-0000-0129	マッシュルームノブ Knob	1	KMF-21 × M6
A59 - SK-Z-0000-0166	4角ツマミ Knob	1	K-12C L=13
A60 - SK-N-902-00-107	六角ボルト Bolt	1	M8 × 105
A61 - SK-N-920-63-002	六角ナット・3種 Nut	1	M6
A62 - SK-N-920-20-005	ナイロンナット Nylon Nut	2	M8
A63 - SK-N-910-00-005	平座金 Plain Washer	6	8
A64 - SK-N-900-20-013	トラス小ねじ Screw	1	M8 × 30
A65 - SK-N-910-30-001	ナイロンワッシャー Nylon Washer	1	10
A66 - SK-N-820-00-005	さらばね 軽荷重用 Disc Spring	4	16
A67 - P-245	ゴム板 Rubber Plate	1	
A68 - FA30-A7-50	スペーサー Spacer	1	

★：海外向けのみ。

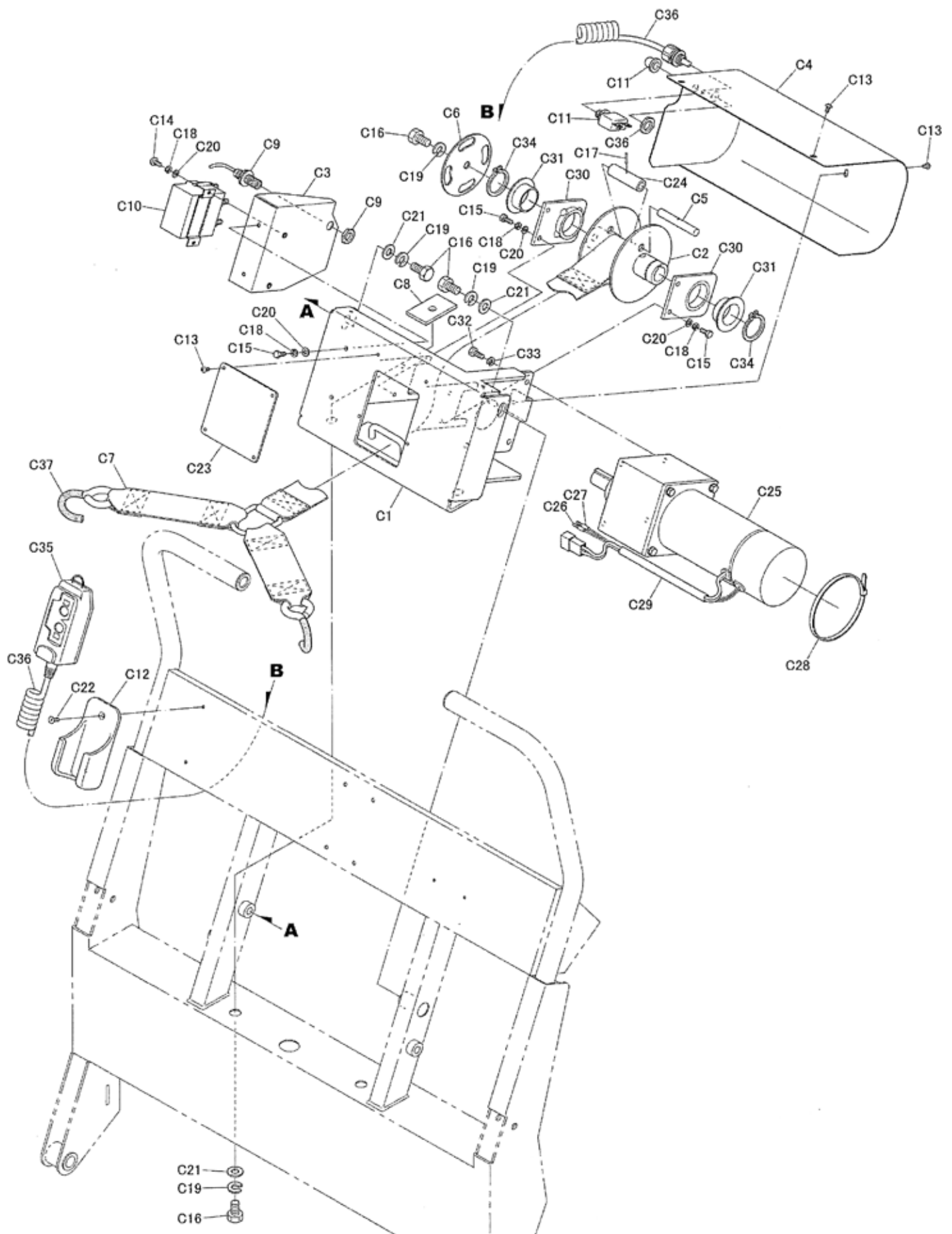
# B. スロープ Slope



Parts No.	Parts Name	Q'ty	Remark	
B 1 - FA30-A9-B1-C1	スロープL1	Slope L1	1	
B 2 - FA30-A9-B1-2	スロープL2	Slope L2	1	
B 3 - FA30-A9-B1-4	スロープL4	Slope L4	2	
B 4 - FA30-A9-B1-5	スロープL5	Slope L5	2	
B 5 - FA30-A9-B1-6	スロープL6	Slope L6	8	
B 6 - FA30-A9-B2-C1	スロープR1	Slope R1	1	
B 7 - FA30-A9-B2-2	スロープR2	Slope R2	1	
B 8 - FA30-A9-B3	スタンド	Stand	1	
B 9 - FA30-A9-B4-1	スロープFL P1	Slope FL P1	1	
B10 - FA30-A9-B4-2	スロープFL P2	Slope FL P2	2	
B11 - FA30-A9-B4-3	スロープFL P3	Slope FL P3	2	
B12 - FA30-A9-B4-4	スロープFL P4	Slope FL P4	4	
B13 - FA30-A9-B4-5	摺動ガイド	Slide Guide	4	
B14 - FA30-A9-B5-1	スロープ FR P1	Slope FR P1	1	
B15 - FA30-A9-B6	スタンドFフレーム	Stand F Frame	1	
B16 - FA30-A9-8	摺動ガイド	Slide Guide	4	
B17 - FA30-A9-9	スローブロックタイブッシュ	Bush	1	
B18 - FA30-A9-10	ハンドル	Handle	2	
B19 - FA30-A9-11	スロープL3	Slope L3	2	
B20 - FA30-A9-12	スロープストッパ A	Slope Stopper A	2	
B21 - FA30-A9-13	スロープストッパ B	Slope Stopper B	1	
B22 - FA30-A9-14	スローブロックタイ	Slope Lock Tie	1	
B23 - FA30-A9-B15	すべり止めテープ 1	Cleat Tape 1	4	
B24 - FA30-A9-B16	すべり止めテープ 2	Cleat Tape 2	4	
B25 - FA01-A9-B4	ゴム足	Rubber Stopper	4	
B26 - FA30-A9-B34-C1	サブスロープ	Sub Slope	1	★
B27 - FA30-A9-B34-C2	支持ブラケット L	Support Bracket L	1	★
B28 - FA30-A9-B34-C3	支持ブラケット R	Support Bracket R	1	★
B29 - FA30-A9-B34-4	カラー	Collar	2	★
B30 - FA30-A9-B34-C5	すべり止めテープ	Cleat Tape	2	★
B31 - SK-Z-4000-0007	ウレタンモールドベアリング	Bearing	4	UMRW20
B32 - SK-N-902-10-002	六角ボルト	Bolt	4	M6 × 50
B33 - SK-N-920-20-004	ナイロンナット	Nylon Nut	4	M6
B34 - SK-N-910-00-004	平座金	Plain Washer	10	6
B35 - SK-N-905-20-003	六角穴付さらボルト	Hexagonal Socket Flat Head Bolt	12	M4 × 12
B36 - SK-N-910-00-002	平座金	Plain Washer	12	4
B37 - SK-N-920-20-002	ナイロンナット	Nylon Nut	12	M4
B38 - SK-N-940-70-001	リベット	Rivet	84	TAP-K54BS
B39 - SK-N-900-10-014	さら小ねじ	Flat Head Screw	8	M5 × 8
B40 - SK-Z-1700-0490	敷居すべり	Slider	4	HIDX 18 × 490
B41 - SK-Z-0000-0089	グリップ	Grip	2	φ 7.5 Red
B42 - SK-Z-0010-0013	ボンネットゴム	Bumper Rubber	4	K-57
B43 - SK-J-4000-0001	おねじ付ベアリング	Bearing	4	NTBGT19-12
B44 - SK-Z-4000-0009	ゴムワッシャ	Rubber Washer	2	WRBN15-8-5
B45 - SK-N-905-35-003	フランジソケット	Hexagonal Socket Bolt	6	M5 × 12
B46 - SK-N-905-30-011	六角穴付ボタンボルト	Hexagonal Socket Button Bolt	1	M5 × 16
B47 - SK-N-904-20-012	極低頭キャップ	Hexagonal Socket Bolt	12	M4 × 8
B48 - SK-N-905-30-012	六角穴付ボタンボルト	Hexagonal Socket Button Bolt	6	M5 × 20
B49 - SK-N-905-00-033	六角穴付ボルト	Hexagonal Socket Bolt	10	M5 × 16
B50 - SK-N-905-00-003	六角穴付ボルト	Hexagonal Socket Bolt	6	M6 × 12
B51 - SK-N-920-20-003	ナイロンナット	Nylon Nut	10	M5
B52 - SK-N-920-75-006	Uナット	U Nut	4	M6
B53 - SK-N-910-00-003	平座金	Plain Washer	16	5
B54 - SK-N-904-20-013	極低頭キャップ	Hexagonal Socket Bolt	4	M4 × 10
B55 - SK-N-910-20-005	ばね座金	Spring Washer	6	6
B56 - SK-J-4000-0001	おねじ付ベアリング	Bearing	4	NTBGT19-12 ★
B57 - SK-J-4000-0002	無給油ブッシュ	Bush	2	MDZF12-15 ★
B58 - SK-N-910-50-006	リブドロックワッシャー	Washer	4	M6 ★
B59 - SK-N-820-00-005	さらばね 軽荷重用	Disc Spring	4	16 ★
B60 - SK-N-905-30-019	六角穴付ボタンボルト	Hexagonal Socket Button Bolt	4	M8 × 40 ★
B61 - SK-N-920-30-004	六角袋ナット・3形	Nut	2	M8 ★
B62 - SK-N-920-63-003	六角ナット・3種	Nut	2	M8 ★
B63 - SK-N-910-20-006	ばね座金	Spring Washer	2	8 ★
B64 - SK-N-910-00-005	平座金	Plain Washer	4	8 ★
B65 - SK-N-920-60-005	六角ナット	Nut	4	M6
B66 - P-249	特殊角座金 □25-5	Square Washer	4	
B67 - SK-N-910-61-005	ノルトロック	Washer	7	NL5SP
B68 - SK-N-910-61-004	ノルトロック	Washer	8	NL4SP
B69 - SK-N-910-50-004	リブドロックワッシャー	Washer	12	M4
B70 - SK-N-905-35-004	フランジソケット	Hexagonal Socket Bolt	1	M5 × 20
B71 - SK-N-905-00-002	六角穴付ボルト	Hexagonal Socket Bolt	4	M5 × 25

★ : Overseas is optional equipment

# C. ウインチ (オプション) Winch (Optional Equipment)

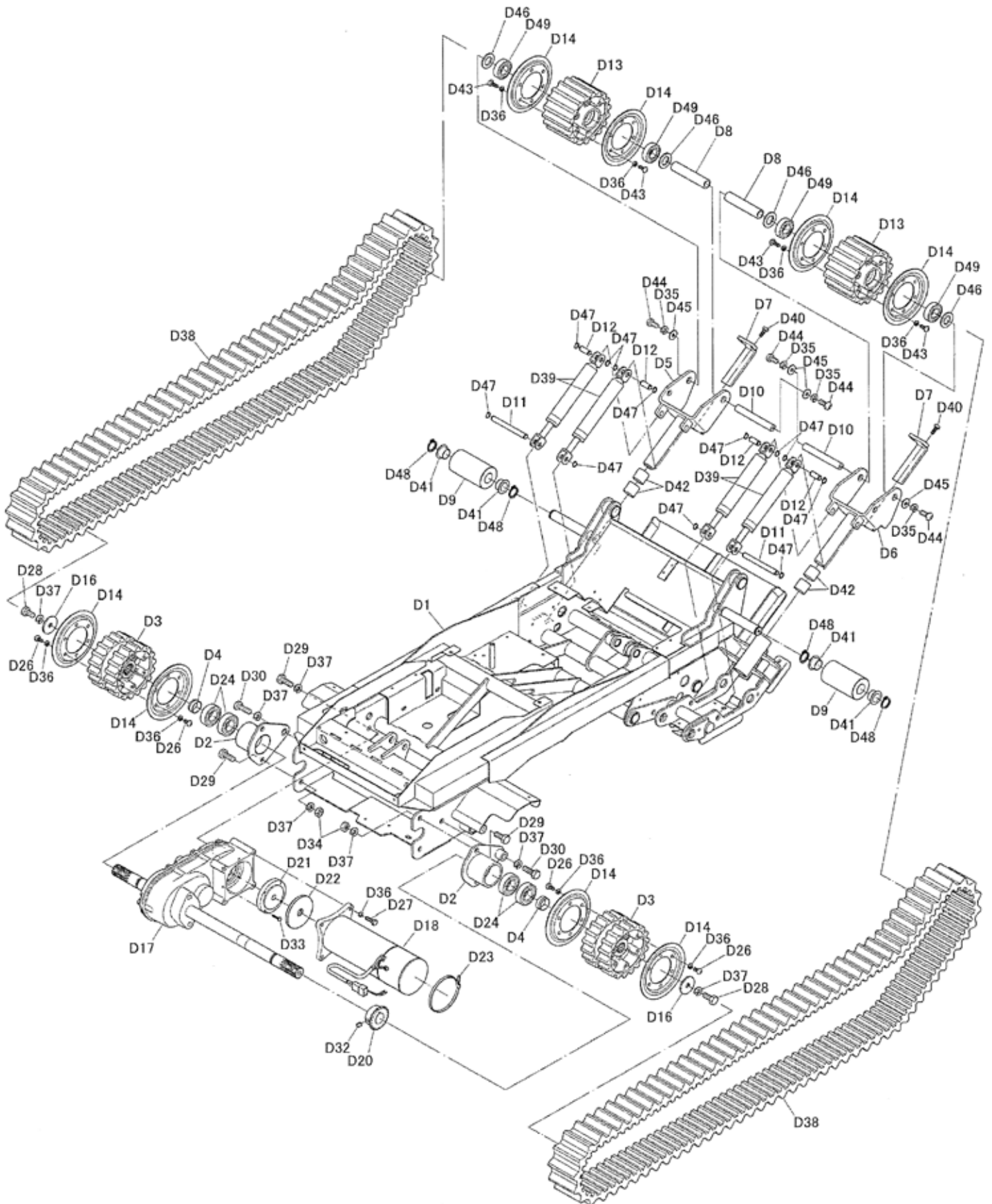


Parts No.	Parts Name	Q'ty	Remark
C 1 - FA30-A10-B1	ウインチフレーム Winch Frame	1	
C 2 - FA30-A10-B2	ドラム Drum	1	
C 3 - FA30-A10-3	電装ブラケット Electrical Bracket	1	
C 4 - FA30-A10-B4	ウインチカバー 1 Winch Cover 1	1	
C 5 - FA30-A10-5	ベルトピン Belt Pin	1	
C 6 - FA30-A10-6	センサドグ Sensor Dog	1	
C 7 - SK-Z-0000-0154	巻き取りベルト Reel Belt	1	Y Belt (24V)
C 8 - FA30-A10-10	板ナット Nut	2	
C 9 - FA30-A10-B12	カウンタ用近接センサ Proximity Sensor For Counter	1	
C10 - SK-E-5000-0106	DCコンタクター DC Contactor	1	DC66-71P (24V)
C11 - SK-E-0000-0237	ブレーカ Breaker	1	HW-15MB-6A
C12 - SK-E-0000-0203	ホルダ Holder	1	VPHL03
C13 - SK-N-900-20-024	トラス小ねじ Screw	7	M4 × 8
C14 - SK-N-900-00-015	なべ小ねじ Screw	2	M5 × 10
C15 - SK-N-902-00-054	六角ボルト Bolt	6	M5 × 12
C16 - SK-N-902-00-029	六角ボルト Bolt	5	M10 × 16
C17 - SK-N-940-00-013	スプリングピン Spring Pin	1	2 × 16
C18 - SK-N-910-20-004	ばね座金 Spring Washer	4	5
C19 - SK-N-910-20-007	ばね座金 Spring Washer	5	10
C20 - SK-N-910-00-003	平座金 Plain Washer	8	5
C21 - SK-N-910-00-006	平座金 Plain Washer	4	10
C22 - SK-N-900-10-010	さら小ねじ Flat Head Screw	2	M4 × 10
C23 - FA30-A10-35	ウインチカバー 3 Winch Cover 3	1	
C24 - FA30-A10-36	ベルトピン 2 Belt Pin 2	1	
C25 - SK-L-0000-0027	ギヤードモータASSY Motor	1	TD3402G-260-10K150K
C26 - SK-T-0000-0101	ギボシ形プラグ Bullet Terminal	2	B-1
C27 - SK-T-0000-0103	絶縁スリーブ プラグ用 Insulation Sleeve for Plug	2	B-3
C28 - SK-T-0000-0111	インシュロックタイ Lock Tie	1	AB190-W
C29 - SK-Z-11-10-0200	ビニールチューブ Vinyl Tube	1	φ 10 L=200
C30 - FA30-A10-B38	軸受けAss'y Bearing Ass'y	2	
C31 - SK-J-0801-3012	フランジブッシュ Flange Bush	2	80F-3012
C32 - SK-N-902-00-005	六角ボルト Bolt	4	M6 × 16
C33 - SK-N-910-20-005	ばね座金 Spring Washer	4	6
C34 - SK-N-930-31-012	C形止め輪・軸用 C-Snap Ring	2	30 SUS
C35 - SK-E-0000-0238	ペンダントスイッチ Remote Controller	1	
C36 - FA30-A10-B43-C1	カールコードAss'y Curl Cord Ass'y	1	
C37 - SK-Z-0000-0189	シリコンチューブ Tube	2	L=120



# D. 駆動 1

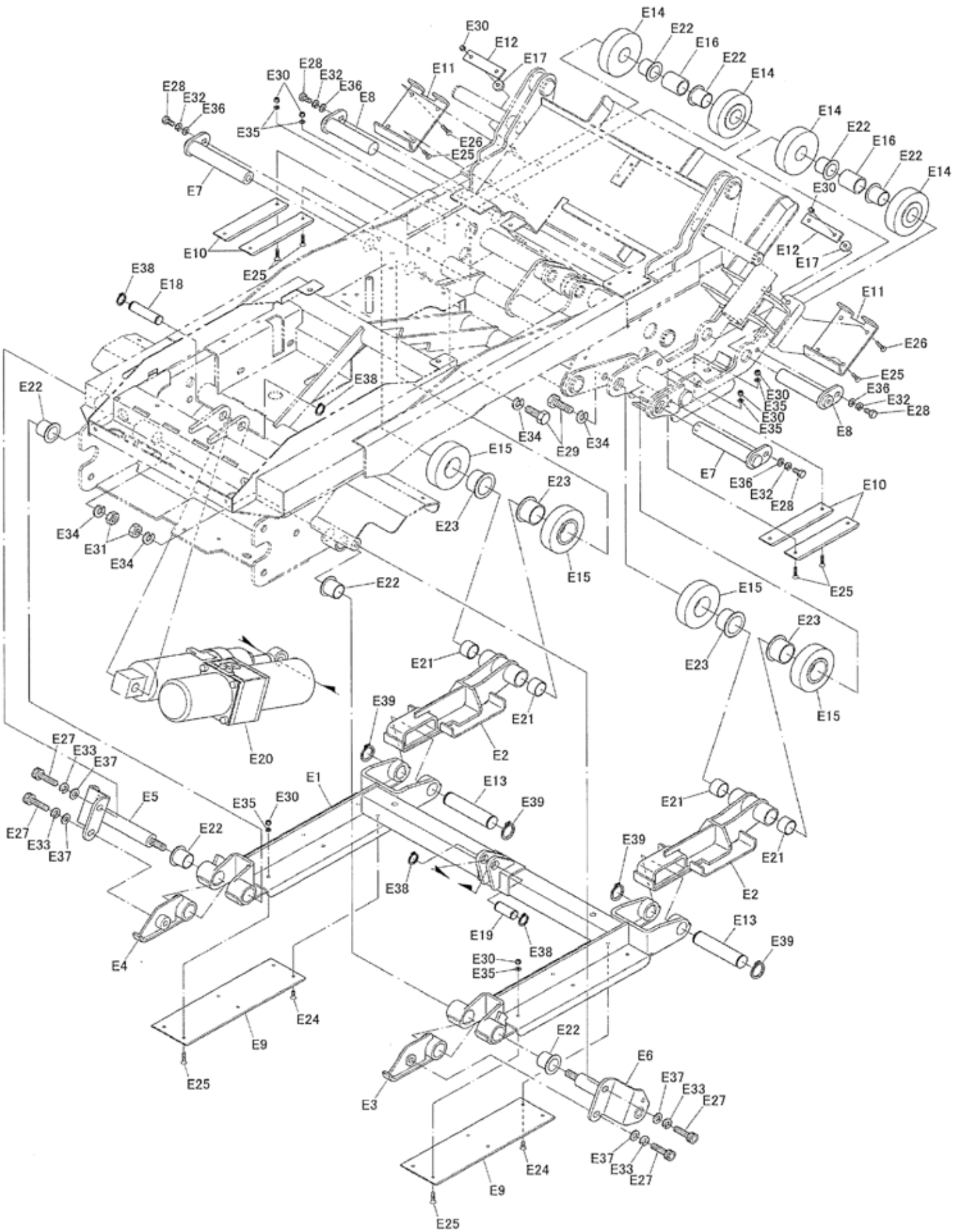
Drive 1





Parts No.	Parts Name	Q'ty	Remark
D 1 - FA30-A2	駆動部フレーム Drive Frame	1	
D 2 - BB05-A4-B1	出力軸ハウジング Drive Shaft Housing	2	
D 3 - BB05-A4-3	スプロケット(75) Sprocket (75)	2	
D 4 - BB05-A4-4	カラー Collar	2	
D 5 - BB05-A6-B5	スプロケットサポート R Sprocket Support R	1	
D 6 - BB05-A6-B6	スプロケットサポート L Sprocket Support L	1	
D 7 - BB05-A6-14	回り止め板 Guide Plate	2	
D 8 - BB05-A6-20	カラー B Collar B	2	
D 9 - BB05-A6-21	ガイドローラ Guide Roller	2	
D10 - BB05-A6-22	テンションアーム取付ピン Pin	2	
D11 - BB05-A6-23	ガススプリングピン A Gas Spring Pin A	2	
D12 - BB05-A6-24	ガススプリングピン B Gas Spring Pin B	4	
D13 - CU201-A5-1	遊輪 Idler Wheel	2	
D14 - CU602-A3-2	サイドリング Side Ring	8	
D15 -			
D16 - P-63	特殊平ワッシャ(C) Special Plain Washer (C)	2	
D17 - SK-G-0000-0011	減速機 Reduction Gear	1	M324
D18 - SK-L-0000-0028	モータ Motor	1	TD3424-240
D19 -			
D20 - SK-D-1000-0102	スプロケット Sprocket	1	SP35B18-N-25
D21 - SK-G-0000-0017	エルジーマックユニット LG Mack Unit	1	LGU75-5SAD
D22 - BB05-A4-13	オイルシール Oil Seal	1	S12 75 7
D23 - SK-T-0000-0111	インシュロックタイ Lock Tie	3	AB190-W
D24 - SK-J-050-06005	ボールベアリング Ball Bearing	4	6005 LLU
D25 -			
D26 - SK-N-900-00-038	なべ小ねじ Screw	24	M6 × 12
D27 - SK-N-902-00-008	六角ボルト Bolt	4	M6 × 25
D28 - SK-N-902-00-030	六角ボルト Bolt	2	M10 × 20
D29 - SK-N-902-00-031	六角ボルト Bolt	5	M10 × 25
D30 - SK-N-902-00-084	六角ボルト Bolt	2	M10 × 30
D31 -			
D32 - SK-N-900-80-003	六角穴付止めねじ Set Screw	1	M8 × 10
D33 - SK-N-901-10-003	ばね座付十字穴付なべ小ね Screw	4	M4 × 18
D34 - SK-N-920-60-007	六角ナット Nut	4	M10
D35 - SK-N-910-20-006	ばね座金 Spring Washer	4	8
D36 - SK-N-910-20-005	ばね座金 Spring Washer	52	6
D37 - SK-N-910-20-007	ばね座金 Spring Washer	9	10
D38 - SK-A-1000-0107	ゴムクローラ Crawler	2	LAM3727
D39 - SK-S-3000-0002	ガススプリング Gas Spring	4	KPF-50-70
D40 - SK-N-904-15-006	低頭六角穴付ボルト Hexagonal Socket Bolt	4	CBS6-16
D41 - SK-J-0801-2012	フランジブッシュ Flange Bush	4	80F-2012
D42 - SK-J-0800-2530	オイルブッシュ Bush	4	80B-2530
D43 - SK-N-900-00-019	なべ小ねじ Screw	24	M6 × 16
D44 - SK-N-905-30-017	六角穴付きボタンボルト Hexagonal Socket Button Bolt	4	M8 × 16
D45 - SK-N-910-00-005	平座金 Plain Washer	4	8
D46 - SK-N-910-10-003	平座金・小形丸 Plain Washer	4	20
D47 - SK-N-930-31-001	C形止め輪・軸用 C-Snap Ring	12	10 SUS
D48 - SK-N-930-31-006	C形止め輪・軸用 C-Snap Ring	4	20 SUS
D49 - SK-J-052-06004	ボールベアリング Ball Bearing	4	BB6004 ZZ

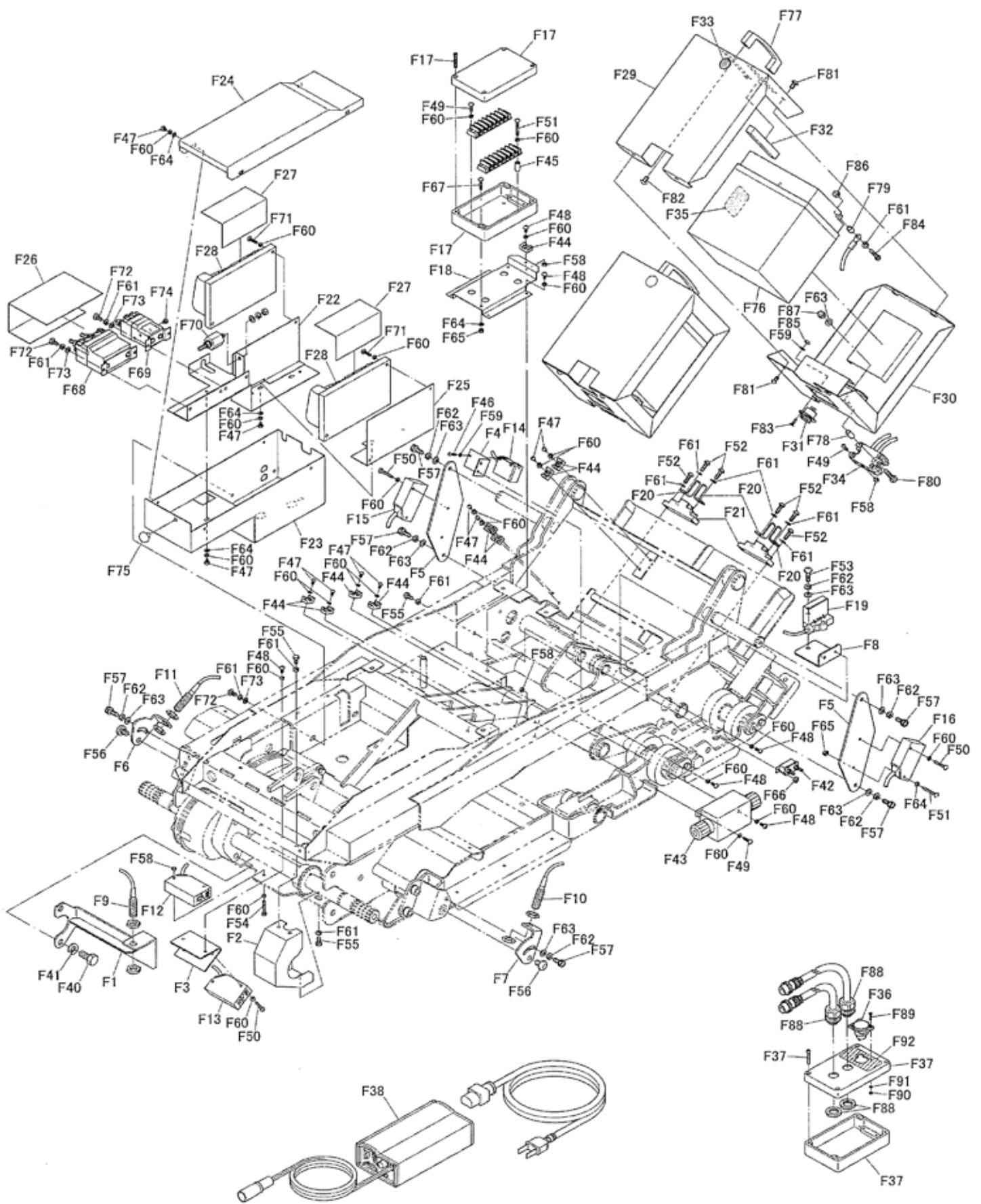
# E. 駆動 2 Drive 2



Parts No.	Parts Name		Q'ty	Remark
E 1 - BB05-A6-B1	フロントレール	Front Rail	1	
E 2 - BB05-A6-B2	センターレール	Center Rail	2	
E 3 - BB06-A6-B3	補助レール A	Support Rail A	1	
E 4 - BB05-A6-B4	補助レール B	Support Rail B	1	
E 5 - BB05-A6-B7	レールピン A	Rail Pin A	1	
E 6 - BB05-A6-B8	レールピン B	Rail Pin B	1	
E 7 - BB05-A6-B9	レールピン C	Rail Pin C	2	
E 8 - FA30-A6-B10	レールピン D	Rail Pin D	2	
E 9 - BB05-A6-11	樹脂板 フロント	Plastic Plate Front	2	
E10 - BB05-A6-12	樹脂板 リア	Plastic Plate Rear	4	
E11 - BB05-A6-13	レール補強板	Rail Reinforcement Plate	2	
E12 - BB05-A6-15	スライドガイド	Slide Guide	2	
E13 - BB05-A6-16	レール連結ピン	Rail Joint Pin	2	
E14 - BB05-A6-17	ローラ A	Roller A	4	
E15 - BB05-A6-18	ローラ B	Roller B	4	
E16 - BB05-A6-19	カラー A	Collar A	2	
E17 - BB05-A6-26	スペーサ	Spacer	4	
E18 - BB05-A7-7	シリンダー取付ピン B	Cylinder Attachment Pin B	1	
E19 - BB05-A7-8	シリンダー取付ピン C	Cylinder Attachment Pin C	1	
E20 - BB05-A7-B11	油圧パッケージ A	Hydraulic Pressure Cylinder A	1	
E21 - SK-J-0811-2015	ドライメットSTブッシュ	Bush	4	70B-2015
E22 - SK-J-0810-2020	ドライメットLFフランジブッシュ	Flange Bush	8	LFF-2020
E23 - SK-J-0810-2820	ドライメットLFフランジブッシュ	Flange Bush	4	LFF-2820
E24 - SK-N-900-10-009	さら小ねじ	Flat Head Screw	2	M4×8
E25 - SK-N-900-10-003	さら小ねじ	Flat Head Screw	22	M4×14
E26 - SK-N-900-10-012	さら小ねじ	Flat Head Screw	4	M4×20
E27 - SK-N-905-00-019	六角穴付ボルト	Hexagonal Socket Bolt	4	M8×30
E28 - SK-N-902-00-004	六角ボルト	Bolt	4	M6×12
E29 - SK-N-902-00-084	六角ボルト	Bolt	2	M10×30
E30 - SK-N-920-20-002	ナイロンナット	Nylon Nut	22	M4
E31 - SK-N-920-60-007	六角ナット	Nut	2	M10
E32 - SK-N-910-20-005	ばね座金	Spring Washer	4	6
E33 - SK-N-910-20-006	ばね座金	Spring Washer	4	8
E34 - SK-N-910-20-007	ばね座金	Spring Washer	4	10
E35 - SK-N-910-00-002	平座金	Plain Washer	18	4
E36 - SK-N-910-00-004	平座金	Plain Washer	4	6
E37 - SK-N-910-00-005	平座金	Plain Washer	4	8
E38 - SK-N-930-31-003	C形止め輪・軸用	C-Snap Ring	4	14 SUS
E39 - SK-N-930-31-006	C形止め輪・軸用	C-Snap Ring	4	20 SUS

# F. 電装 1

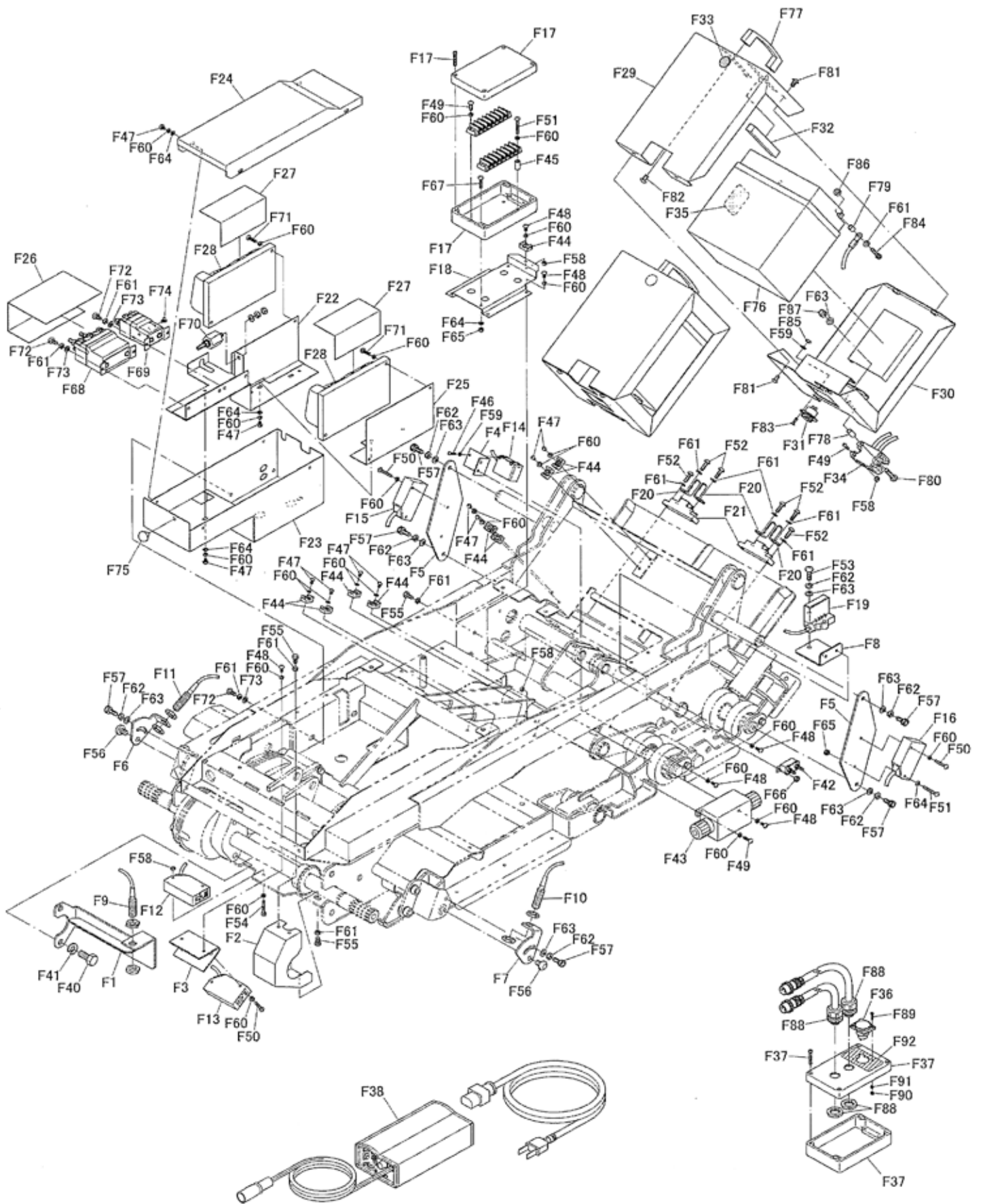
## Electric equipment 1



Parts No.	Parts Name	Q'ty	Remark
F 1 - BB05-A4-B2	近接センサブラケット	Proximity Sensor Bracket	1
F 2 - BB05-A5-B2-C1	近接ドグカバー	Proximity Dog Cover	1
F 3 - BB05-A5-B2-2	BS2ブラケット	BS2 Bracket	1
F 4 - BB05-A5-B2-3	BS3ブラケット	BS3 Bracket	1
F 5 - FA30-A5-B2-4	BS4、5ブラケット	BS4, BS5 Bracket	2
F 6 - BB05-A6-B2-4	レールセンサブラケットR	Rail Sensor Bracket R	1
F 7 - BB05-A6-B2-5	レールセンサブラケットL	Rail Sensor Bracket L	1
F 8 - BB05-A6-B2-6	傾斜センサ1ブラケット	Slope Sensor 1 Bracket	1
F 9 - FA30-A5-B2-C9	カウンタ用近接センサ	Proximity Sensor For Counter	1
F10 - FA30-A5-B2-C10	レール伸検出用近接センサ	Proximity Sensor For Extend	1
F11 - FA30-A5-B2-C11	レール縮検出用近接センサ	Proximity Sensor For Shrink	1
F12 - FA30-A5-B2-C12	BS1	Sensor 1	1
F13 - FA30-A5-B2-C13	BS2	Sensor 2	1
F14 - BB05-A5-B2-C13	BS3	Sensor 3	1
F15 - FA30-A5-B2-C15	BS4	Sensor 4	1
F16 - FA30-A5-B2-C16	BS5	Sensor 5	1
F17 - FA30-A5-B2-C17	中継端子台	Terminal Box	1
F18 - FA30-A5-B2-18	中継端子台ブラケット	Terminal Box Bracket	1
F19 - BB05-A5-B2-C14	駆動部傾斜センサ	Slope Sensor	1
F20 - YE13-3	ソケット	Socket	4
F21 - YE-13-A17	ソケット台Ass'y	Socket Base Ass'y	2
F22 - BB05-A5-B4-C1	コントローラブラケット	Controller Bracket	1
F23 - BB07-A5-B4-2	ケース	Case	1
F24 - BB07-A5-B4-3	カバー	Cover	1
F25 - BB05-A5-B4-4	コントローラブラケット2	Controller Bracket 2	1
F26 - BB05-A5-B4-5	絶縁シート1	Insulation Sheet 1	1
F27 - BB05-A5-B4-6	絶縁シート2	Insulation Sheet 2	2
F28 - P-204	スピードコントローラ	Speed Controller	2
F29 - FA30-A5-B5-C1	バッテリーケース A	Battery Case A	2
F30 - FA30-A5-B5-C2	バッテリーケース B	Battery Case B	2
F31 - FA30-A5-B5-C5	充電用レセプタクル	Receptacle	2
F32 - CU101-A5-B1-3	スペーサ	Spacer	4
F33 - FA18-A5-B5-10	赤丸ステッカー	Sticker	2
F34 - YE13-2	プラグ台	Plug Base	4
F35 - P-154	バッテリーステッカー	Sticker	2
F36 - FA30-A5-B6-C2	充電用レセプタクル	Receptacle	1
F37 - FA30-A5-B6-C3	箱	Relay Box	1
F38 - SK-E-5030-0110	充電器	Battery Charger	1
F39 -			HP0180WB-24V-4A
F40 - SK-N-902-00-030	六角ボルト	Bolt	2
			M10×20
F41 - SK-N-910-20-007	ばね座金	Spring Washer	2
			10
F42 - SK-E-0000-0133	ブレーカ	Breaker	1
			HW-V150-04 50A
F43 - SK-T-5070-0100	プラスチック製端子台ボックス	Terminal Box	1
			JB-W305BJ
F44 - SK-T-0000-0205	結束バンド用アクセサリ	Clamp Base	9
			KR6G5
F45 - SK-T-0000-0177	パイプスペーサ	Spacer	2
			SP-S4-15
F46 - SK-N-900-00-025	なべ小ねじ	Screw	2
			M3×20
F47 - SK-N-900-00-028	なべ小ねじ	Screw	16
			M4×6
F48 - SK-N-900-00-008	なべ小ねじ	Screw	10
			M4×10
F49 - SK-N-900-00-010	なべ小ねじ	Screw	11
			M4×14
F50 - SK-N-900-00-029	なべ小ねじ	Screw	4
			M4×25
F51 - SK-N-900-00-030	なべ小ねじ	Screw	4
			M4×30
F52 - SK-N-900-00-033	なべ小ねじ	Screw	8
			M5×16
F53 - SK-N-900-00-041	なべ小ねじ	Screw	2
			M6×20
F54 - SK-N-902-00-052	六角ボルト	Bolt	2
			M4×25
F55 - SK-N-902-00-053	六角ボルト	Bolt	4
			M5×10
F56 - SK-N-905-30-004	六角穴付ボタンボルト	Hexagonal Socket Button Bolt	2
			M8×10
F57 - SK-N-905-00-011	六角穴付ボルト	Hexagonal Socket Bolt	6
			M6×14
F58 - SK-N-920-60-003	六角ナット	Nut	12
			M4
F59 - SK-N-910-20-001	ばね座金	Spring Washer	26
			3
F60 - SK-N-910-20-003	ばね座金	Spring Washer	39
			4
F61 - SK-N-910-20-004	ばね座金	Spring Washer	22
			5
F62 - SK-N-910-20-005	ばね座金	Spring Washer	8
			6
F63 - SK-N-910-00-004	平座金	Plain Washer	12
			6
F64 - SK-N-910-00-002	平座金	Plain Washer	12
			4
F65 - SK-N-920-20-002	ナイロンナット	Nylon Nut	4
			M4

# F 電装 1

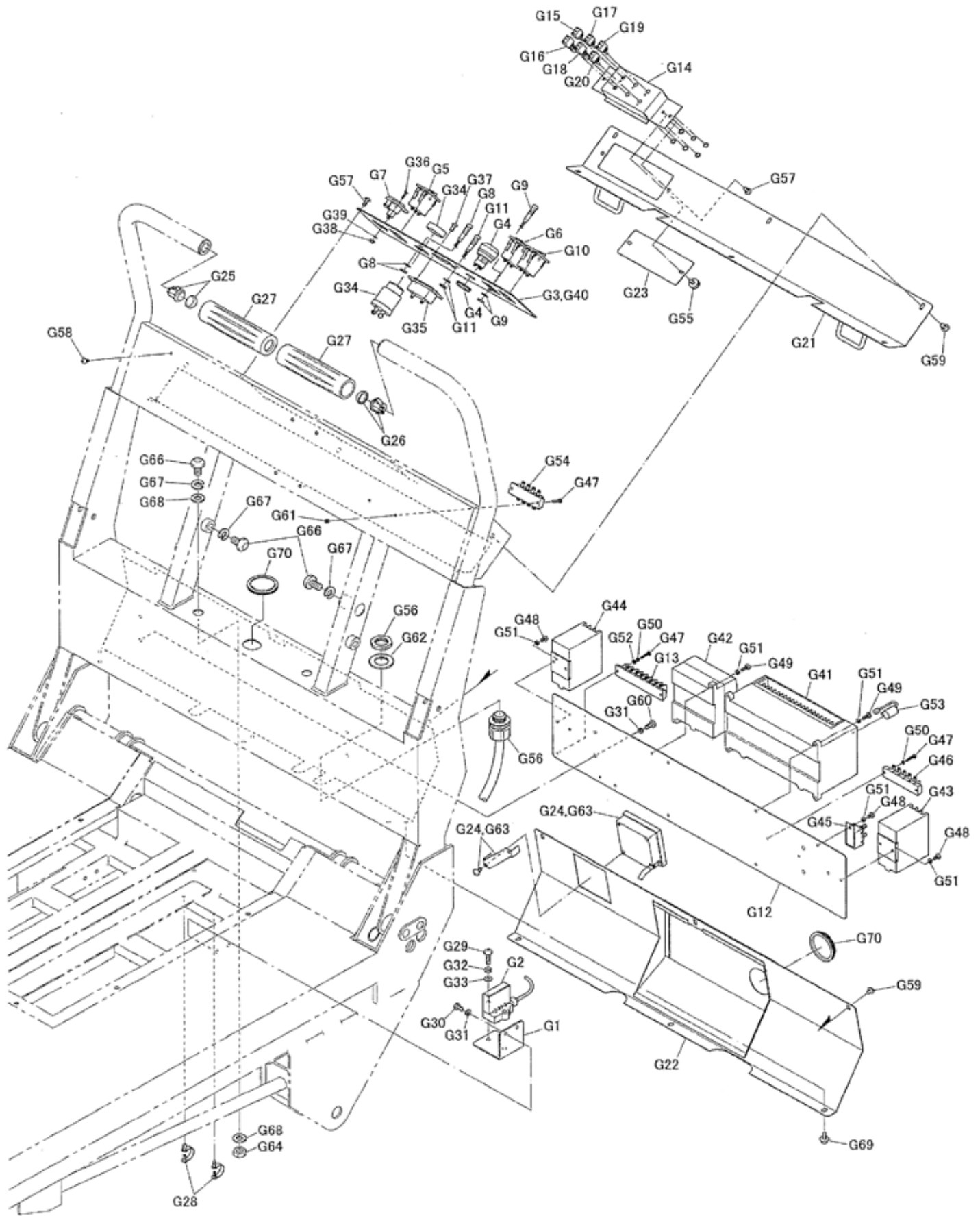
## Electric equipment 1



Parts No.	Parts Name	Q'ty	Remark
F66 - SK-N-920-60-004	六角ナット Nut	1	M5
F67 - SK-N-900-00-012	なべ小ねじ Screw	2	M4 × 20
F68 - SK-E-5000-0105	DCコンタクター DC Contactor	1	DC66-85P (24V)
F69 - SK-E-5000-0100	DCコンタクター DC Contactor	1	SW60-385 (24V)
F70 - SK-T-0000-0026	絶縁ボルト Insulation Bolt	1	T6-2
F71 - SK-N-900-00-011	なべ小ねじ Screw	4	M4 × 16
F72 - SK-N-900-00-015	なべ小ねじ Screw	6	M5 × 10
F73 - SK-N-910-00-003	平座金 Plain Washer	6	5
F74 - SK-N-900-00-027	なべ小ねじ Screw	4	M4 × 5
F75 - SK-Z-2000-0029	難燃性クッションゴム Cushion Rubber	1	C-30-CS-9-EP-UL
F76 - SK-E-0000-0048	小型シール鉛蓄電池 Battery	2	PE12V24
F77 - SK-Z-3300-0001	U型取手 Handle	2	THA-101-2
F78 - SK-J-0050-0010	スペーサ Spacer	4	3382309-60170
F79 - SK-T-0000-0256	パイプスペーサ Spacer	4	SP-05-10
F80 - SK-N-900-00-043	なべ小ねじ Screw	4	M6 × 30
F81 - SK-N-900-20-002	トラス小ねじ Screw	8	M5 × 10
F82 - SK-N-900-20-004	トラス小ねじ Screw	4	M6 × 10
F83 - SK-N-900-10-002	さら小ねじ Flat Head Screw	6	M3 × 10
F84 - SK-N-901-00-004	鉄+アプセット小ねじ Screw	4	M5 × 25
F85 - SK-N-920-60-001	六角ナット Nut	6	M3
F86 - SK-N-920-60-004	六角ナット Nut	4	M5
F87 - SK-N-920-20-004	ナイロンナット Nylon Nut	4	M6
F88 - SK-T-0000-0171	エスシーロック Cable Connector	2	SCL-10A
F89 - SK-N-900-10-007	さら小ねじ Flat Head Screw	2	M2.5 × 10
F90 - SK-N-920-60-012	六角ナット Nut	2	M2.5
F91 - SK-N-910-20-012	ばね座金 Spring Washer	2	2.5
F92 - FA16-A5-B2-9	ステッカー・充電 Sticker	1	



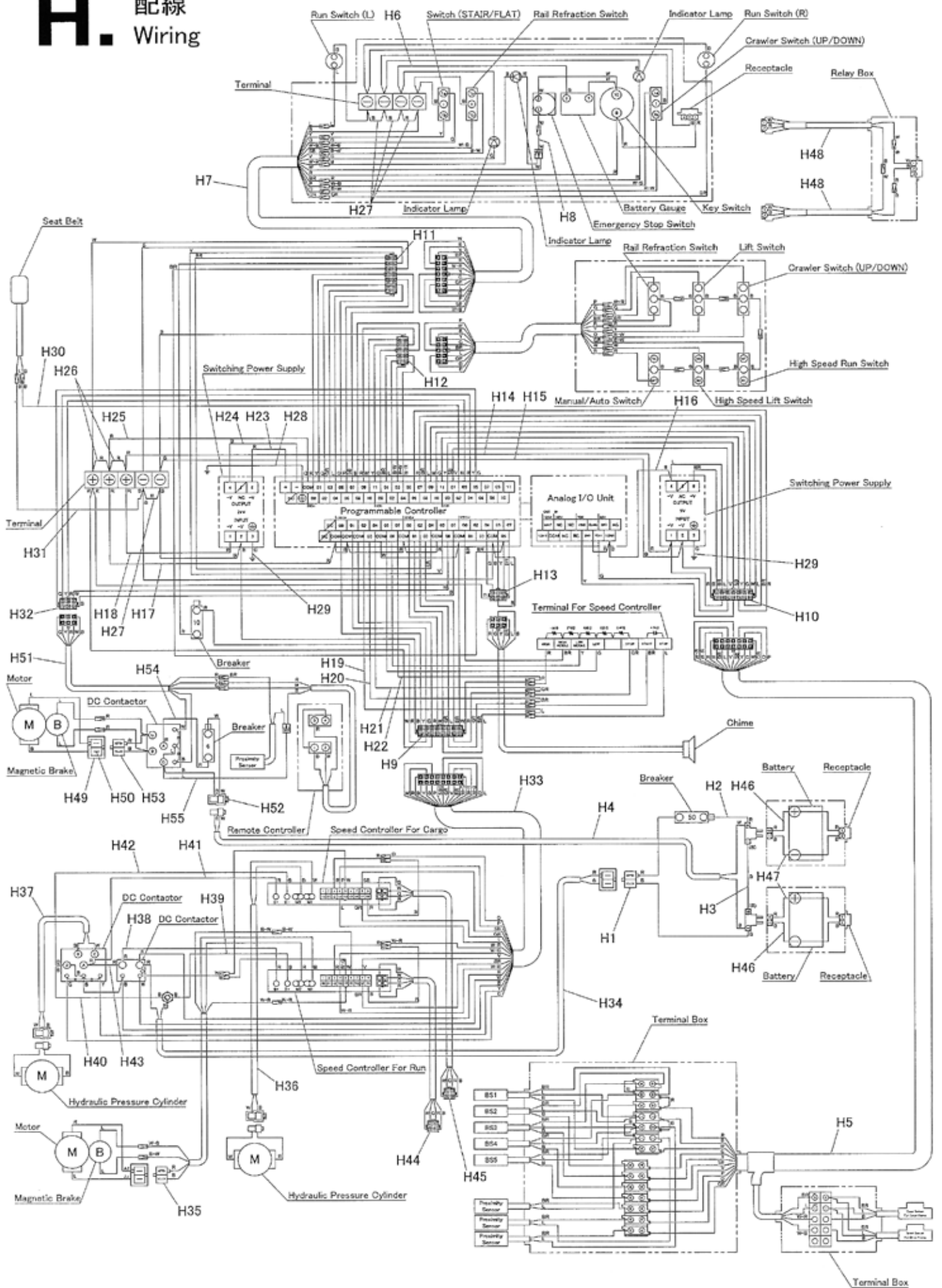
# G. 電装 2 Electric equipment 2



Parts No.	Parts Name	Q'ty	Remark
G 1 - BB05-A5-B2-7	傾斜センサ2ブラケット	Slope Sensor 2 Bracket	1
G 2 - BB05-A5-B2-C15	フロア傾斜センサ	Slope Sensor	1
G 3 - FA30-A5-B3-C1-1	操作パネル	Panel	1
G 4 - BB05-A5-B3-C1-2	非常停止スイッチ	Emergency Stop Switch	1
G 5 - BB05-A5-B3-C1-3	上昇・下降選択スイッチ	Crawler Switch (UP/DOWN)	1
G 6 - FA30-A5-B3-C1-5	レールスイッチ	Rail Refraction Switch	1
G 7 - BB05-A5-B3-C1-6	充電レセプタクル	Receptacle	1
G 8 - BB05-A5-B3-C1-7	インジケータランプ(赤)	Indicator Lamp (Red)	1
G 9 - FA30-A5-B3-C1-10	インジケータランプ(緑)	Indicator Lamp (Green)	1
G10 - FA30-A5-B3-C1-18	階段・平地スイッチ	Switch (STAIR/FLAT)	1
G11 - FA30-A5-B3-C1-19	インジケータランプ(赤)	Indicator Lamp (Red)	1
G12 - BB05-A5-B3-C2-1	プレート	Plate	1
G13 - BB05-A5-B3-C2-7	端子台(速度制御用)	Terminal(For Speed Control)	1
G14 - BB05-A5-B3-C3-1	スイッチケース	Switch Case	1
G15 - BB05-A5-B3-C3-2	走行スイッチ	Crawler Switch (UP/DOWN)	1
G16 - BB05-A5-B3-C3-3	高速走行スイッチ	High Speed Run Switch	1
G17 - BB05-A5-B3-C3-4	フロアスイッチ	Lift Switch	1
G18 - BB05-A5-B3-C3-5	油圧高速回転スイッチ	High Speed Lift Switch	1
G19 - BB05-A5-B3-C3-6	レールスイッチ	Rail Refraction Switch	1
G20 - BB05-A5-B3-C3-7	手動切替スイッチ	Manual/Auto Switch	1
G21 - FA30-A5-B3-C4	カバー A	Cover A	1
G22 - FA30-A5-B3-C5	カバー B	Cover B	1
G23 - BB05-A5-B3-6	カバー C	Cover C	1
G24 - FA30-A5-B3-C8	チャイム	Chime	1
G25 - BB05-A5-B3-C9	走行スイッチ(右)	Run Switch (R)	1
G26 - BB05-A5-B3-C10	走行スイッチ(左)	Run Switch (L)	1
G27 - BB05-A5-B3-C12	ニギリ	Grip	2
G28 - SK-T-4000-0100	スピードクランプ	Clamp	2
G29 - SK-N-900-00-041	なべ小ねじ	Screw	2
G30 - SK-N-902-00-053	六角ボルト	Bolt	2
G31 - SK-N-910-20-004	ばね座金	Spring Washer	6
G32 - SK-N-910-20-005	ばね座金	Spring Washer	2
G33 - SK-N-910-00-004	平座金	Plain Washer	2
G34 - SK-E-0000-0119	キースイッチ	Key Switch	1
G35 - SK-E-0000-0089	バッテリーゲージ	Battery Gauge	1
G36 - SK-N-900-10-007	さら小ねじ	Flat Head Screw	2
G37 - SK-N-900-41-001	タッピンねじ・なべ	Screw	2
G38 - SK-N-920-60-012	六角ナット	Nut	2
G39 - SK-N-910-20-012	ばね座金	Spring Washer	2
G40 - FA30-A5-B3-C1-17	操作パネル(英語)	Panel (English)	1
G41 - SK-E-0000-0130	プログラマブルコントローラ	Programmable Controller	1
G42 - SK-E-0000-0131	アナログ入出力ユニット	Analog I/O Unit	1
G43 - SK-E-0000-0044	スイッチングパワーサプライ	Switching Power Supply	1
G44 - SK-E-0000-0164	スイッチングパワーサプライ	Switching Power Supply	1
G45 - SK-E-0000-0109	ブレーカ	Breaker	1
G46 - SK-T-0000-0185	タブ端子形端子台	Terminal	1
G47 - SK-N-900-00-004	なべ小ねじ	Screw	6
G48 - SK-N-900-00-007	なべ小ねじ	Screw	5
G49 - SK-N-900-00-010	なべ小ねじ	Screw	6
G50 - SK-N-910-20-001	ばね座金	Spring Washer	4
G51 - SK-N-910-20-003	ばね座金	Spring Washer	11
G52 - SK-N-910-00-001	平座金	Plain Washer	2
G53 - SK-E-0000-0136	PLCバッテリー	PLC Battery	1
G54 - SK-T-0000-0184	タブ端子形端子台	Terminal	1
G55 - SK-Z-4000-0001	ローレットつまみノブ	Knob	2
G56 - SK-T-0000-0172	エスシーロック	Cable Connector	1
G57 - SK-N-900-20-001	トラス小ねじ	Screw	8
G58 - SK-N-900-20-001	トラス小ねじ	Screw	2
G59 - SK-N-900-20-002	トラス小ねじ	Screw	9
G60 - SK-N-900-00-016	なべ小ねじ	Screw	4
G61 - SK-N-920-20-001	ナイロンナット	Nylon Nut	2
G62 - SK-N-910-10-003	平座金	Plain Washer	1
G63 - FA30-A5-B3-C23	チャイム(英語)	Chime (English)	1
G64 - SK-N-920-60-007	六角ナット	Nut	2
G65 -			
G66 - SK-N-905-30-007	六角穴付ボタンボルト	Hexagonal Socket Button Bolt	4
G67 - SK-N-910-20-007	ばね座金	Spring Washer	4
G68 - SK-N-910-00-006	平座金	Plain Washer	4
G69 - SK-N-901-30-005	鉄六角アプセット	Bolt	3
G70 - SK-Z-2000-0030	ホールキャップ	Hole Cap	2

★: ウインチ非装備車のみ。 Winch unequipped only

# H. 配線 Wiring

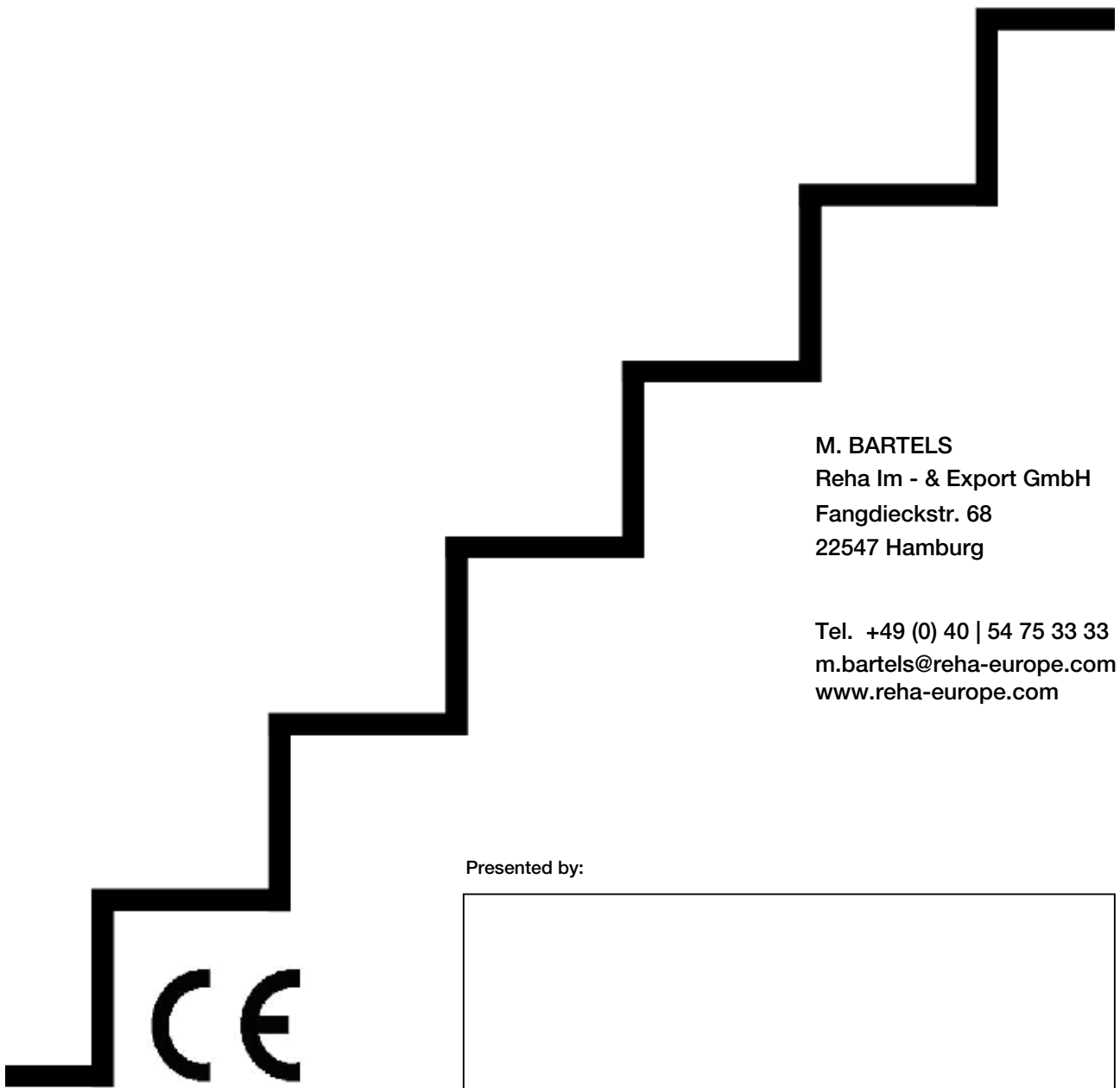


Parts No.	Parts Name	Q'ty	Remark
H 1 - FA30-A5-B1-1	ハーネス・電源 Harness Power	1	
H 2 - FA30-A5-B1-2	ハーネス A Harness A	1	
H 3 - FA30-A5-B1-3	ハーネス B Harness B	1	
H 4 - FA30-A5-B1-4	ウインチ・電源 Winch Power	1	★
H 5 - FA30-A5-B2-C21	ケーブル Cable	1	
H 6 - BB05-A5-B3-C1-8	ハーネス Harness	1	
H 7 - FA30-A5-B3-C1-9	ケーブル Cable	1	
H 8 - FA30-A5-B3-C1-20	ハーネス A Harness A	1	
H 9 - BB05-A5-B3-C2-2	コネクタ A Connector A	1	
H10 - FA30-A5-B3-C2-3	コネクタ B Connector B	1	
H11 - FA30-A5-B3-C2-4	コネクタ C Connector C	1	
H12 - BB05-A5-B3-C2-5	コネクタ D Connector D	1	
H13 - BB05-A5-B3-C2-6	コネクタ E Connector E	1	
H14 - BB05-A5-B3-C2-8	ハーネス A Harness A	1	
H15 - BB05-A5-B3-C2-9	ハーネス B Harness B	1	
H16 - BB05-A5-B3-C2-10	ハーネス C Harness C	1	
H17 - BB05-A5-B3-C2-11	ハーネス D Harness D	1	
H18 - BB05-A5-B3-C2-12	ハーネス E Harness E	1	
H19 - BB05-A5-B3-C2-13	ハーネス F Harness F	1	
H20 - BB05-A5-B3-C2-14	ハーネス G Harness G	1	
H21 - BB05-A5-B3-C2-15	ハーネス H Harness H	1	
H22 - BB05-A5-B3-C2-16	ハーネス I Harness I	1	
H23 - BB05-A5-B3-C2-17	ハーネス J Harness J	1	
H24 - BB05-A5-B3-C2-18	ハーネス K Harness K	1	
H25 - BB05-A5-B3-C2-19	ハーネス L Harness L	1	
H26 - BB05-A5-B3-C2-20	ジャンパー(赤) Jumper (Red)	2	
H27 - BB05-A5-B3-C2-21	ジャンパー(黒) Jumper (Black)	4	
H28 - BB05-A5-B3-C2-22	アース線A Ground Wire A	1	
H29 - BB05-A5-B3-C2-23	アース線B Ground Wire B	2	
H30 - FA30-A5-B3-C2-24	ハーネス M Harness M	1	
H31 - FA30-A5-B3-C2-25	ハーネス N Harness N	1	
H32 - FA30-A5-B3-C2-26	コネクタ F Connector F	1	★
H33 - FA30-A5-B4-C7	ケーブル Cable	1	
H34 - BB05-A5-B4-8	ハーネス・電源 Harness Power	1	
H35 - BB05-A5-B4-9	ハーネス・モータ Harness Motor	1	
H36 - BB05-A5-B4-10	ハーネス A Harness A	1	
H37 - BB05-A5-B4-11	ハーネス B Harness B	1	
H38 - BB05-A5-B4-12	ハーネス C Harness C	1	
H39 - BB05-A5-B4-13	ハーネス D Harness D	1	
H40 - BB05-A5-B4-14	ハーネス E Harness E	1	
H41 - BB05-A5-B4-15	ハーネス F Harness F	1	
H42 - BB05-A5-B4-16	ハーネス G Harness G	1	
H43 - BB05-A5-B4-17	ハーネス H Harness H	1	
H44 - BB05-A5-B4-18	走行用コネクタ Connector	1	
H45 - BB05-A5-B4-19	フロア用コネクタ Connector	1	
H46 - FA30-A5-B5-C3	バッテリーコネクタ A Battery Connector A	2	
H47 - FA30-A5-B5-C4	バッテリーコネクタ B Battery Connector B	2	
H48 - FA30-A5-B6-C1	充電プラグハーネス Charging Plug Harness	2	
H49 - SK-T-0000-0094	2ポールコネクタ M Connector	1	7122-3020
H50 - SK-T-0000-0158	M ターミナル Terminal	2	7114-3040
H51 - FA30-A10-13	ハーネス A Harness A	1	
H52 - FA30-A10-14	ハーネス B Harness B	1	
H53 - FA30-A10-15	ハーネス C Harness C	1	
H54 - FA30-A10-16	ハーネス D Harness D	1	
H55 - FA30-A10-17	ハーネス E Harness E	1	

★ : ウインチ装備車のみ。 Winch equipped only.



**M. BARTELS**  
REHA IM- & EXPORT GMBH



**M. BARTELS**  
Reha Im - & Export GmbH  
Fangdieckstr. 68  
22547 Hamburg

Tel. +49 (0) 40 | 54 75 33 33  
[m.bartels@reha-europe.com](mailto:m.bartels@reha-europe.com)  
[www.reha-europe.com](http://www.reha-europe.com)

Presented by: